

WF–Fakturka Fakturowanie

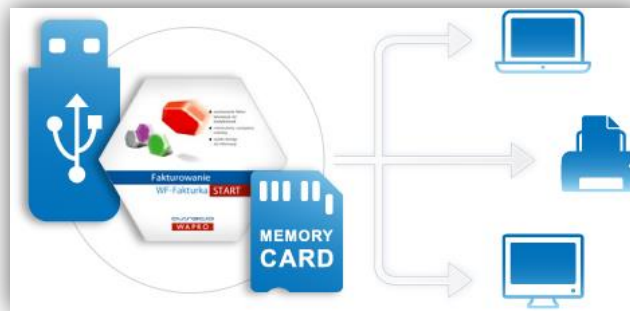
Program WF-Fakturka to prosty i funkcjonalny program do fakturowania, zaprojektowany dla małych firm wystawiających maksymalnie kilkaset faktur (paragonów) miesięcznie.

WF-Fakturka nie zarządza stanem magazynu, dlatego przeznaczony jest dla firm, które nie prowadzą gospodarki magazynowej, ewentualnie do obsługi punktów sprzedaży, w których stan magazynu nie odgrywa istotnego znaczenia. Bardzo przydatny będzie zarówno w sklepach, zakładach usługowych, jak i w jednoosobowych firmach wystawiających po kilka faktur miesięcznie. Program umożliwia obsługę jednego podmiotu na jednym stanowisku.



Ilość funkcji programu ograniczona została świadomie do niezbędnego minimum, tak aby program był maksymalnie **prosty w obsłudze i przejrzysty**, a przyswojenie jego funkcji przez użytkownika szybkie i naturalne. Instalacja programu odbywa się automatycznie po włożeniu płyty instalacyjnej DVD-ROM i nie zajmuje więcej niż kilkanaście sekund. Te cechy sprawiają, że program nie powinien sprawić kłopotu nawet użytkownikom nie mającym wcześniej do czynienia z komputerem a w szczególności zagadnieniami fakturowania komputerowego. Opanowanie jego funkcji nastąpi w sposób szybki i przyjemny.

Możliwość **instalacji i uruchamianie** programu WF-Fakturka z **nośników pamięci flash** (pamięci USB, kart SD itp) ułatwia przenoszenie danych i umożliwia wykorzystywanie aplikacji na wielu komputerach, we wszystkich miejscach świadczenia usług.



Podstawowe funkcje programu

Moduł	Opis funkcjonalności	Start
Dokumenty		
	Wystawianie faktur VAT	TAK
	Wystawianie faktur VAT Marża	TAK
	Wystawianie faktur VAT krajowych w walucie	TAK
	Wystawianie faktur ProForma	TAK
	Wystawianie faktur VAT Marża	TAK
	Wystawianie faktur VAT krajowych w walucie	TAK
	Wystawianie faktur ProForma	TAK
	Wystawianie rachunków	TAK
	Wystawianie Paragonów	TAK
	Wystawianie korekt	TAK
	Przelewy bankowe	TAK
	Wysyłanie dokumentów w PDF jako załącznik e-mail	TAK
	Obsługa krajowych dokumentów w walucie	TAK
	Konfiguracja numeracji dokumentów	TAK
Kontrahenci		
	Kartoteka kontrahentów	TAK

	Zestawienie kontrahentów	TAK
	Kontrola zobowiązań i uproszczone mechanizmy rozliczeń z klientami	TAK
	Definiowanie kolorystyki tabeli	TAK
	Wyszukiwanie intuicyjne	TAK
Asortyment		
	Definiowanie kategorii towarowych	TAK
	Stan magazynowy *	NIE
	Realizacja rozchodu metodą FIFO/LIFO *	NIE
	Sprzedaż towaru bez dodawania go do kartoteki	TAK
Wydruki		
	Wbudowane zestawienia	TAK
	Eksport wydruków do PDF	TAK
	Zaawansowana konfiguracja wydruków	TAK
	Drukowanie nagłówka graficznego	TAK
Urządzenia zewnętrzne		
	Drukarki systemowe	TAK
	Drukarki fiskalne	TAK
Współpraca z innymi systemami		
	Współpraca z programem WF-KaPeR	TAK
	Współpraca z programem WF-FaKir	TAK
	Konwerter do programu WF-Mag dla Windows	TAK

* pełna gospodarka magazynowa jest realizowana w programie WF-Mag dla Windows

Dostępne zestawienia

Na podstawie zgromadzonych w programie danych możliwe jest wydrukowanie szeregu zestawień graficzno-tekstowych, które dodatkowo mogą być modyfikowane przez użytkownika. Wszystkie wydruki mogą być poprzedzone zdefiniowaną przez użytkownika grafiką komputerową w jednym z wielu dostępnych formatów.

Program WF-Fakturka zawiera wygodne mechanizmy pozwalające na wyselekcjonowanie interesującej nas informacji i skierowanie jej na drukarkę.

Podstawowe zestawienia drukowane przez program

- Oferta handlowa
- Lista kontrahentów
- Rejestr dokumentów handlowych (Faktur)
- Rejestr VAT sprzedaży
- Rejestr faktur niezapłaconych
- Rejestr przelewów
- Sprzedaż w dowolnym okresie w układzie asortymentowym"
- Sprzedaż w dowolnym okresie z podziałem na kategorie asortymentowe
- Sprzedaż w dowolnym okresie wg klientów

Zalecane wymagania sprzętowe

Instalacja jednostanowiskowa

- Komputer z procesorem klasy Pentium IV 1 GHz,
- 1024 MB RAM,
- 300 MB wolnego miejsca na dysku twardym,
- napęd DVD lub dostęp do Internetu w celu instalacji
- karta graficzna XGA/XVGA (1024x768),
- Windows 7/Windows 8/ Windows 10

Urządzenia współpracujące

Drukarki fiskalne

- ELEMIS GIGA
- ELZAB FP600 (5 oraz 7 stawek VAT)
- ELZAB OMEGA (pierwszej oraz drugiej generacji)
- ELZAB MERA
- ELZAB MERA E
- ELZAB MERA EFV
- EMAR Duo
- EMAR Duo Pro
- EMAR PRINTO 57T

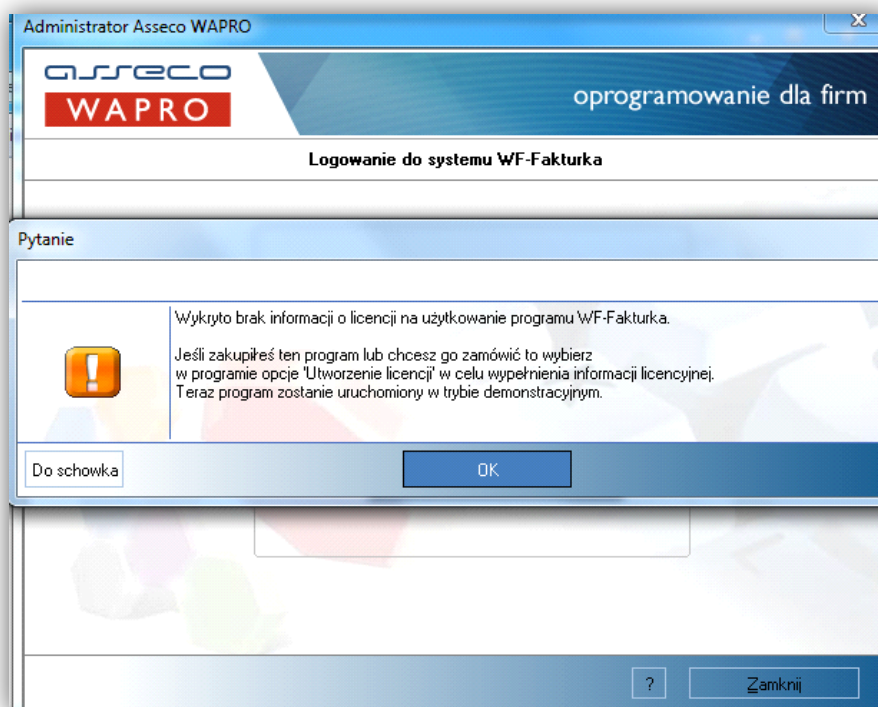
- FASY SHAMAL
- INNOVA PROFIT
- INNOVA Market
- INNOVA DF1 FV
- INNOVA PROFIT EJ
- NOVITUS DELIO
- NOVITUS DELIO PRIME
- NOVITUS QUARTO
- NOVITUS VENTO
- NOVITUS VENTO LED
- NOVITUS VEGA MOBIL
- NOVITUS VIVO
- OPTIMUS-iC Wiking
- OPTIMUS-iC Wiking Termik
- OPTIMUS-iC SPARK 482G
- OPTIMUS-iC Vivo (drugiej generacji)
- POSNET DF-300
- POSNET DF-301
- POSNET DF-302
- POSNET DF-3001 (do wersji 39.2)
- POSNET DF-3001 (od wersji 39.3)
- POSNET THERMAL (do wersji 39.0)
- POSNET THERMAL (od wersji 39.1)
- POSNET THERMAL (drugiej generacji od wersji 1.02)
- POSNET THERMAL 5V
- POSNET TEMO
- POSNET COMBO DF
- POSNET THERMAL HS
- POSNET THERMAL HS EJ
- POSNET THERMAL FV LED
- POSNET THERMAL FV LCD
- POSNET THERMAL FV VFD
- POSNET THERMAL FV EJ LED
- POSNET THERMAL FV EJ LCD
- POSNET THERMAL HD
- POSNET THERMAL XL
- TORELL Duo Plus
- TORELL Duo Pro
- TORELL ANDROS
- TORELL EPSON TM-T801FV 01.00.PL
- UPOS FP-T2001FV
- UPOS FP-T260FVA

- CompArt TP-LINE
- CompArt TP-MINI

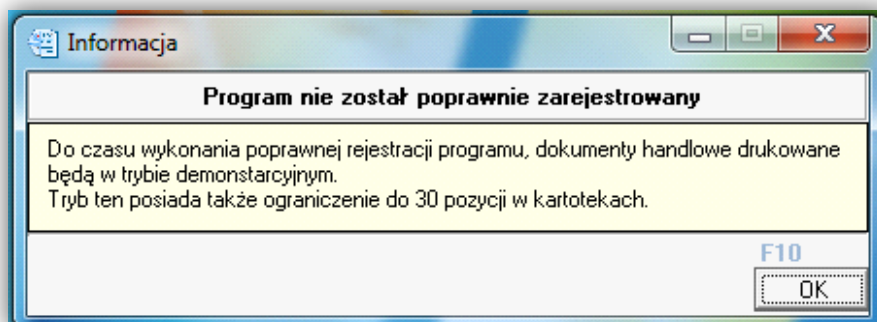
Zabezpieczenia programu WF-Fakturka

Licencja programu WF-Fakturka jest ściśle powiązana z nr NIP, który nabywca programu wprowadza w konfiguracji danych firmy i w danych rejestracyjnych. Wprowadzony NIP nie może być zmieniony, dlatego przy wypełnianiu tych danych należy zachować szczególną uwagę.

Po zainstalowaniu i uruchomieniu programu zostanie wyświetlony komunikat o braku informacji o licencji, po zatwierdzeniu komunikatu, program przejdzie do okna „Administracja licencjami programu”.



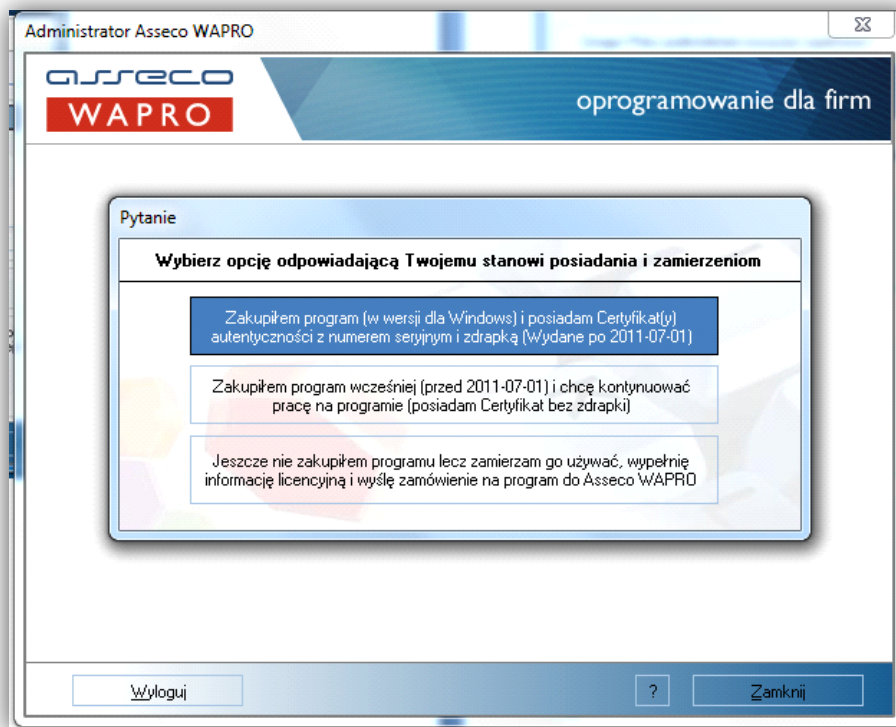
Jeżeli klikniemy w „Zamknij”, program wyświetli komunikat o braku rejestracji i zostanie uruchomiony w wersji demonstracyjnej z ograniczeniem do wystawienia 30 dokumentów do czasu rejestracji, oraz brakiem możliwości wykonania archiwizacji danych programu.



Jeśli wejdziemy w „Utworzenie licencji „, program przejdzie dalej do procesu rejestracji programu.



W następnym oknie wybieramy odpowiednią opcję zgodną ze stanem posiadania programu.



W zakładce „Dane firmy” należy zwrócić szczególną uwagę na wpisywany NIP, jeżeli jest to nowa instalacja programu wprowadzony podczas rejestracji NIP automatycznie będzie dopisany ...

The screenshot shows the 'Administrator Asseco WAPRO' window with the 'Dane firmy' tab selected. The form contains the following fields:

- Nazwa: Firma
- Ulica, dom: Ulica
- NIP: 123-345-45-45
- Kod: 12-345
- Poczta: Miejscowość
- Imię: W
- Nazwisko: W
- Email: [empty]
- Telefon: W
- Tel. komórkowy: [empty]
- Fax: [empty]

At the bottom of the form, there is a warning: 'Uwaga! Pola z podkreśleniem muszą być wypełnione!'. Below the warning are buttons for 'Dalej', 'Anuluj', 'Wyloguj', a help icon '?', and 'Zamknij'.

... w zakładce „Dane firmy” w konfiguracji programu.

Konfiguracja programu

Dane firmy | Konfiguracja | Fiskalne | Interfejs

Główne

Nazwa pełna: Firma

NIP: 123-345-45-45

Regon:

Nazwa Banku:

L.K.: 11

Numer banku: 22222222

Dalsza część numeru konta: 4444444444444444

Platnik VAT

Typ rozliczenia VAT:

Miesięczny Kwartalny Mały Podatek

Dane teleadresowe

Kod: 12-345

Miejscowość: Miejscowość

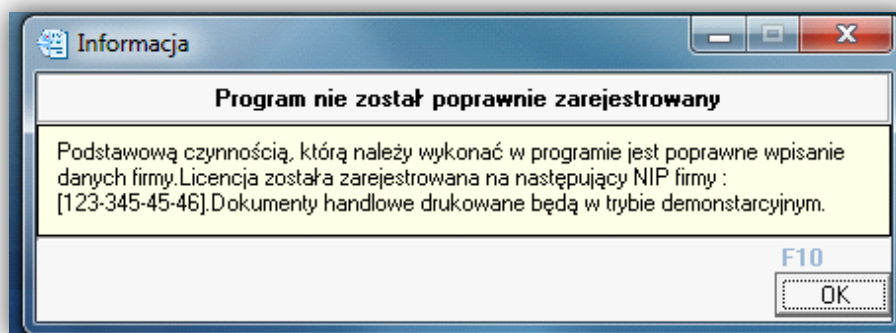
Ulica, lokal: Ulica

WWW:

E-mail:

Jeżeli zainstalowana będzie aktualizacja programu, podczas rejestracji należy wpisać taki sam NIP jak wpisany pierwotnie w konfiguracji programu.

Jeżeli wprowadzimy inny NIP niż w konfiguracji programu, program przejdzie w tryb demonstracyjny, o czym poinformuje odpowiedni komunikat,



i w takim trybie pracy programu dokumenty handlowe będą drukowane z komunikatem „Wersja Demo Programu nie do użytku komercyjnego” a nr NIP w takim przypadku będzie ukryty.

, dnia : 2011-07-01
Data sprzedaży : 2011-07-01

Faktura VAT nr F 0001/2011
Wersja Demo Programu. Nie do użytku komercyjnego
Oryginał | Kopia | Duplikat

Sprzedawca				Nabywca			
Firma				Odbiorca 1			
Ulica				ul. Ulica			
12-345 Mięscowość				01-234 Ulica			
NIP: XXX-XXX-XX-XX				NIP: 123-123-55-55			

Lp.	Nazwa towaru lub usługi	Symbol SWW/KU	Ilość Jedn.m.	Cena netto bez rabatu (zł)	Rabat (%)	Cena jedn. netto (zł)	Wartość netto (zł)	Podatek		Wartość brutto (zł)
								st	Kwota (zł)	
1	Asortyment 1		5 szt.	20,00	0,00	20,00	100,00	23	23,00	123,00
RAZEM							100,00			
							100,00	23	23,00	123,00

Taka sytuacja może też nastąpić po aktywacji programu, w przypadku zmiany w konfiguracji programu nr NIP firmy.